

HUNTLEIGH

HUNTLEIGH HEALTHCARE LIMITED

Diagnostic Products Division

35 Fortmanoor Road, Cardiff,

CF24 5HN, United Kingdom

T: +44 (0)29 20485885 **F:** +44 (0)29 20492520

E: sales@huntleigh-diagnostics.co.uk

W: www.huntleigh-healthcare.com

Registered No: 942245 England, Registered Office: 310-312 Dallow Road, Luton, Beds LU1 1TD

© Huntleigh Healthcare Limited 2008

GREAT PERFORMANCE

SonicaidTM FM800 *Encore*



Distributed by:

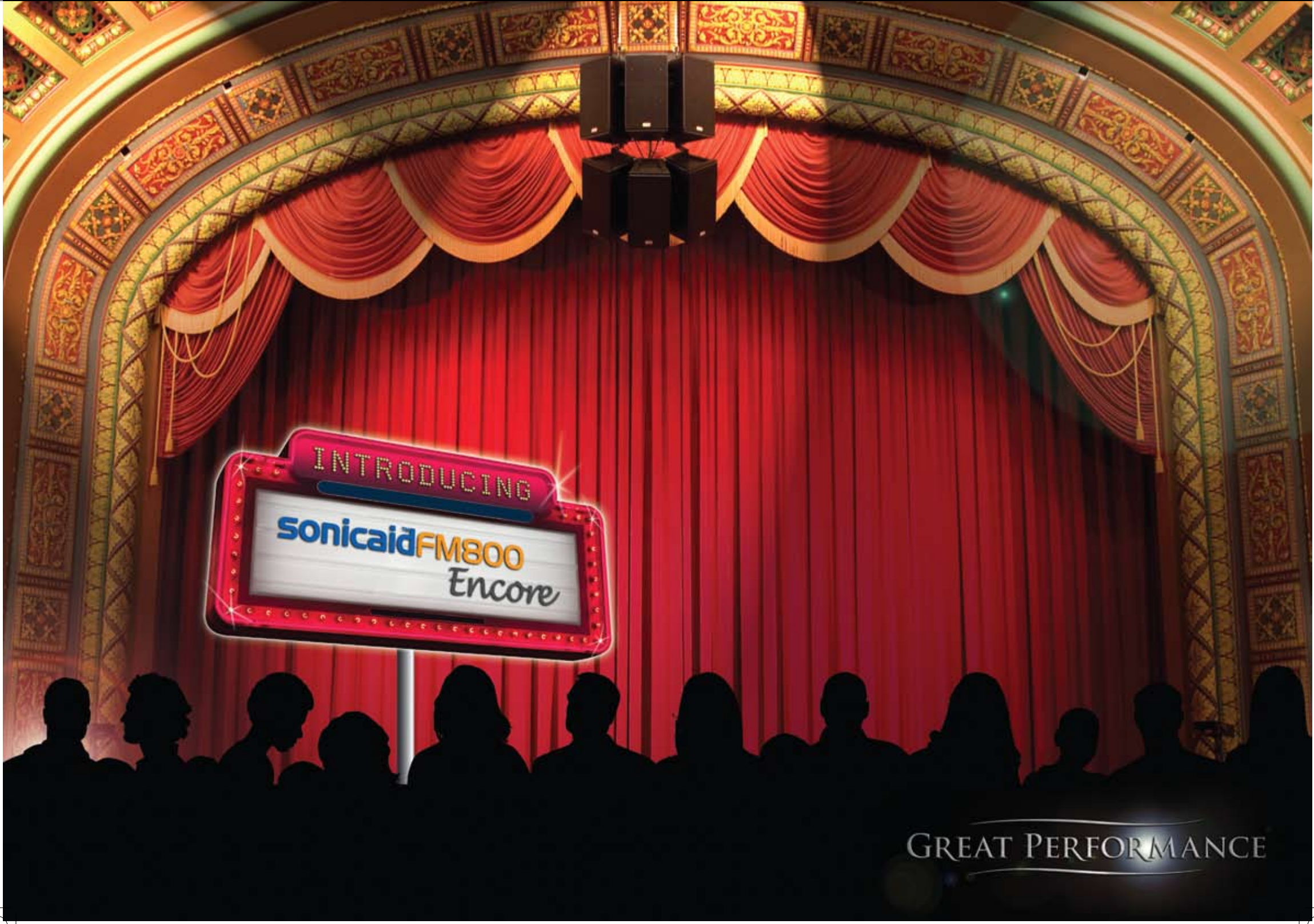


MOVI S.p.A.
Via Dione Cassio, 15
20138 Milano
Tel. 02 509051
Fax. 02 5061048
www.movimed.it
movid@movimed.it



etTM sont des marques déposées de Huntleigh Technology Limited
Dans le cadre de notre politique de recherche et développement, nous nous réservons le droit de modifier sans
préavis les spécificités techniques de nos produits.

LIT 751341-1



GREAT PERFORMANCE

sonicaid™ FM800 Encore

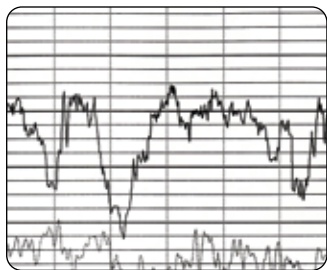
Monitoraggio intensivo fetale/materno intraparto ad alte prestazioni

Sonicaid FM800 Encore è un monitor fetale e materno ad alte prestazioni che utilizza la tecnologia odierna più avanzata per produrre l'acquisizione di dati più accurata a supporto della decisione del medico. Che si necessiti di un monitoraggio fetale standard o di apparecchiature per cure specialistiche ad alto rischio, la serie **Sonicaid FM800 Encore** fornisce accuratezza e chiarezza in qualsiasi situazione.

Nell'ambiente frenetico del reparto travaglio, sono necessarie apparecchiature facili da usare e dati di immediata lettura. **Sonicaid FM800 Encore** consente monitoraggio fetale e materno totale e analisi in una macchina tecnologicamente avanzata, ma semplice da usare.



La nuova tecnologia ecografica 'ad ampio spettro' comporta una forma dello spettro più ampia, più profonda e uniforme, oltre a un audio Doppler digitale superbo che consente ai medici di localizzare rapidamente e facilmente e di mantenere il contatto con il cuore del feto.

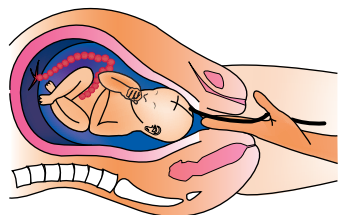


FM800 Encore incorpora una nuova tecnologia unica per assicurare un tracking accurato nelle circostanze più difficili, minimizzando la necessità di un monitoraggio elettrocardiografico fetale diretto:

- la tecnologia dinamica range-gating 'Locate and Track' si aggancia al segnale cardiaco del feto per un rilevamento ottimale;
- algoritmi avanzati della frequenza cardiaca fetale con rifiuto di artefatti per prestazioni della FCF ineguagliate.



I nuovi progressi conseguiti nei materiali biocompatibili ci hanno permesso di mettere a punto un monitoraggio dell'attività uterina estremamente sensibile per pazienti di tutte le stature. Il design impermeabile consente una pulizia approfondita e semplice, che risulta essenziale per il controllo delle infezioni.



Le nuove prestazioni avanzate dell'ECG fetale nelle condizioni più difficili permettono di ottenere immagini per formulare decisioni di qualità, contribuendo così a esiti migliorati.



La nuova interfaccia LAN permette un'integrazione continua negli ambienti in rete, come il nostro sistema di gestione del travaglio Sonicaid Centrale.



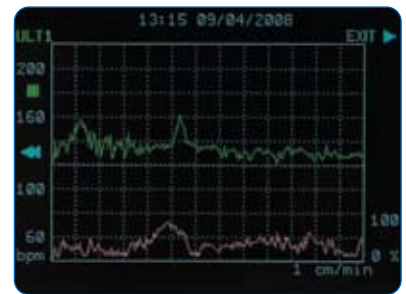
IFA – analisi CTG unica di serie per un maggiore supporto decisionale.

L'analisi **Care** Antepartum CTG fornisce una valutazione oggettiva, numerica e coerente del CTG. I medici possono affidarsi alla banca dati più ampia del mondo di esperienze collettive da utilizzare a supporto della propria valutazione visiva.

Intrapartum **Trend** – misura le variazioni della FCF nel tempo. Per l'uso durante la prima fase del travaglio, i medici vengono rapidamente allertati delle variazioni della frequenza cardiaca basale e dell'entità della decelerazione.



Il nuovo schermo a colori facilita il monitoraggio dei segni vitali di madre e feto al primo sguardo. I trasduttori sono abbinati a colori visualizzati sullo schermo per un riconoscimento rapido e privo di errori.



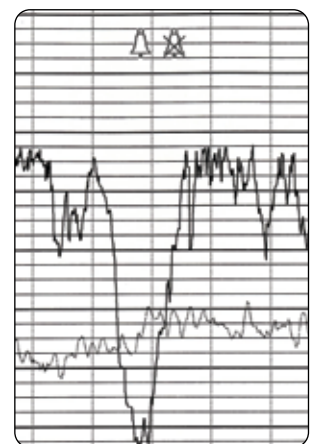
Il nuovo display del tracciato quick-view permette la revisione istantanea con l'azionamento di un pulsante.



Il design ergonomico crea una presenza morbida e poco ingombrante, mentre il trolley dalla linea snella è facile da manovrare con la gestione integrata dei cavi e il vassoio portacarta.



Nuove prestazioni a bassa perfusione migliorate; la frequenza cardiaca materna viene ora stampata e visualizzata come tracciato da quello della frequenza cardiaca del feto per una differenziazione rapida e semplice. Oggi compatibile con sensori Nellcor e BCI.



Ora le registrazioni vengono annotate con l'indicazione del momento in cui gli allarmi sono scattati e sono stati confermati dal personale, per sviluppare ulteriormente la gestione delle registrazioni.